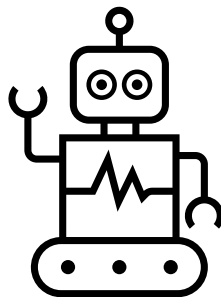




FJÖLMENNINGARSETUR
MULTICULTURAL AND INFORMATION CENTRE

2021



Skráningar í helstu kerfi

Upplýsingar fyrir þá sem eru nýkomnir með stöðu
flóttamanna á Íslandi

1. Kennitala

- a. Félagsrágjafi eða tengiliður hjá UTL getur athugað hvort kennitalan sé tilbúin og komin á einstaklingsskrá sem þýðir að hún sé byrjuð að virka.
- b. Þegar kennitalan er tilbúin getur félagsþjónustan í þínu hverfi(sveitarfélagi) aðstoðað við að fylla út umsókn um fjárhagsaðstoð.
- c. Pantaðu tíma hjá félagsráðgjafa til að sækja um aðstoð sem þú gætir átt rétt á.
- d. Útlendingastofnun sendir sms skilaboð til að láta vita þegar má sækja dvalarleyfiskortið á Dalveg 18, 201 Kópavogi.

2. Bankareikningur

- a. Opna þarf bankareikning um leið og dvalarleyfis kort er komið.
- b. Hjón þurfa að opna hvort sinn bankareikning.
- c. Laun, fjárhagsaðstoð og opinberar greiðslur eru alltaf greiddar inn á bankareikninga.
- d. Fara þarf í banka að eigin vali og hafa skal meðferðis dvalarleyfis kort og vegabréf (eða ferðaskilríki) ef mögulegt er.
- e. Gott er að hringja fyrst og athuga hvort bóka þurfi tíma.
- f. Fara þarf með reikningsnúmerið til félagsþjónustunnar svo hægt sé að bæta því við umsóknina um fjárhagsaðstoð.

3. Heimabanki

- a. Sækja þarf um heimabanka/netbanka til að geta fylgst með innistæðu reikninga og til að greiða reikninga.
- b. Hægt er að biðja starfsmann bankans um að aðstoða við að hala niður heimabanka appi í símann.
- c. Legðu PIN númerið þitt vel á minnið og ekki bera á þér minnisblöð þar sem PIN númerið er skrifað niður. Ekki láta neinn fá PIN númerið þitt (hvorki ókunnuga, bankastarfsmenn, lögreglu o.s.frv.).
- d. Athugið að sumir reikningar sem birtast í heimabankanum eru „valgreiðslur“. Um er að ræða styrktar beiðnir frá frjálsum félagasamtökum sem er valfrjálst að greiða.
- e. Valgreiðslur eru yfirleitt á sér stað í heimabankanum en geta líka birst innan um venjulegu reikningana og því mikilvægt að vera viss um hvað er verið að rukka fyrir áður en greiðsla er staðfest.

4. Rafræn skilríki

- a. Rafræn skilríki eru persónuskilríki sem notuð eru í rafrænum heimi. Það að auðkenna sig með rafrænum skilríkjum á netinu jafngildir því að framvísa persónuskilríkjum. Rafræn skilríki er hægt að nota til fullgildrar undirritunar og jafngildir hún eigin undirritun.
- b. Rafræn skilríki eru nauðsynleg til auðkenningar og undirritunar vegna rafrænnar þjónustu sem flestar opinberar stofnanir, sveitarfélög og bankar bjóða upp á.
- c. Allir þurfa að eiga rafræn skilríki og hjón þurfa bæði sitt eigið skilríki.
- d. Sótt er um rafræn skilríki í bönkum, sparisjóðum og hjá [Auðkenni](#).
- e. Þegar sótt er um rafræn skilríki þarf að hafa með farsíma með íslensku númeri, gilt ökuskírteini eða vegabréf. Ferðaskilríki frá Útlendingastofnun jafngilda persónuskilríkjum og vegabréfi.
- f. Nánari upplýsingar: <https://www.skilriki.is/> og <https://www.audkenni.is/>

5. Ferðaskilríki flóttamanna

- a. Flóttafólk sem getur ekki framvísað vegabréfi frá heimalandi þarf að sækja um ferðaskilríki. Ferðaskilríkin jafngilda persónuskilríkjum og vegabréfi.
- b. Sótt er um ferðaskilríki hjá Útlendingastofnun og það kostar 5.600 krónur.
- c. Hægt er að sækja eyðublað í afgreiðslu Útlendingastofnunar í Bæjarhrauni 18. Opið er frá þriðjudegi til fimmtudags frá 10-12. Á landsbyggðinni er hægt að fá og skila inn eyðublöðum hjá sýslumanni.
- d. Starfsfólk Útlendingastofnunar veitir ekki aðstoð við að fylla eyðublaðið út.
- e. Skila þarf eyðublaðinu í afgreiðslu Útlendingastofnunar á Dalvegi 18, 201 Kópavogi og greiða þar, eða í Bæjarhraunið ásamt kvittun fyrir greiðslu.
- f. Útlendingastofnun sendir skilaboð þegar búið er að samþykkja ferðaskilríkin til að kalla viðkomandi í myndatöku.
- g. Það tekur 7-10 daga að fá ferðaskilríki afgreidd eftir að myndartaka hefur farið fram.
- h. Unnið er að breyttum verkferlum hjá Útlendingastofnun til að einfalda og flýta fyrir afgreiðslu ferðaskilríkja.

6. Vegabréf fyrir útlendinga

- a. Þeir sem eru með mannúðarleyfi fá ekki ferðaskilríki heldur vegabréf fyrir útlendinga.
- b. Munurinn er sá að með ferðaskilríkjum er hægt að ferðast til allra ríkja nema heimaríkis en með vegabréfi fyrir útlendinga er hægt að ferðast til allra ríkja, líka heimaríkis.
- c. Sótt er um á sama hátt og gert er fyrir ferðaskilríki flóttafólks.

7. Sjúkratryggingar Íslands

- a. Fólk sem er nýkomið með stöðu flóttamanna eða mannúðarleyfi á Íslandi fær undanþágu frá almennu reglunni um 6 mánaða biðtíma eftir sjúkratryggingu.
- b. Flóttafólk nýtur sömu réttinda hjá Sjúkratryggingum Íslands og aðrir landsmenn.
- c. Sjúkratryggingar Íslands greiða hluta af lækniþjónustu og lyfseðilsskyldum lyfjum þeirra sem eru sjúkratryggðir.
- d. Útlendingastofnun sendir upplýsingar til Sjúkratrygginga Íslands til að tryggja sjúkraskráningu flóttamanna.