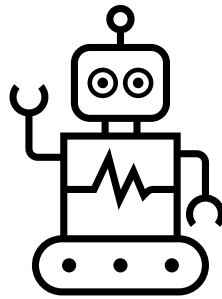




[www.mcc.is](http://www.mcc.is)

2022



## Регистрация в основных системах

Информация для тех, кто получил статус беженца  
или временную защиту в Исландии

## **1. Идентификационный номер (kennitala)**

- 1) Социальный работник или контактное лицо в Миграционной службе могут проверить, готов ли ваш идентификационный номер и находится ли он в индивидуальном реестре, что означает, что он начал работать.
- 2) Когда идентификационный номер будет готов, социальные службы вашего района (муниципалитета) могут помочь вам заполнить заявление на получение финансовой помощи.
- 3) Запишитесь на прием к социальному работнику в отделении социальной службы по месту вашего жительства, чтобы получить помощь, на которую вы можете иметь право.
- 4) Миграционная служба отправляет СМС-сообщение, чтобы сообщить вам, когда вы можете получить карту вида на жительство по адресу Dalvegur 18, 201 Kóravogur.

## **2. Банковский счет**

- 1) Банковский счет должен быть открыт сразу же после получения карты вида на жительство.
- 2) Каждый из супругов должен открыть собственный банковский счет.
- 3) Заработная плата, финансовая помощь и государственные выплаты всегда перечисляются на банковский счет.
- 4) Вы должны пойти в банк, по вашему выбору, и при себе иметь карту вида на жительство и паспорт (или проездной документ), если это возможно.
- 5) Лучше сначала позвонить и уточнить, нужно ли записываться заранее на прием.
- 6) Необходимо предоставить номер счета социальным службам, чтобы его можно было добавить к заявлению на финансовую помощь.

## **3. Электронный банк**

- 1) Вам необходимо подать заявку на электронный банк, для того чтобы иметь возможность контролировать финансы на счету и оплачивать счета.
- 2) Вы можете попросить сотрудника банка помочь вам загрузить приложение электронного банка на ваш телефон.
- 3) Запомните свой ПИН-код и не носите с собой записки, на которых записан ПИН-код. Не позволяйте никому узнать ваш ПИН-код (ни посторонним, ни банковским служащим, ни полиции и т. д.).
- 4) Обратите внимание на то, что некоторые из счетов, которые появляются в электронном банке, являются «необязательными (добровольными) платежами». Это запросы на спонсирование от благотворительных социальных сообществ, которые, при желании, добровольно оплачиваются.

- 5) Необязательные платежи обычно находятся в определенном месте в электронном банке, но также могут отображаться среди обычных счетов к оплате, поэтому важно быть уверенным в том, за что взимается плата до подтверждения платежа.

#### 4. **Электронный идентификатор личности** (rafræn skilríki)

- 1) Электронный идентификатор личности, это удостоверение личности используемое в электронном мире. Идентификация с помощью электронного идентификатора личности равносильна предъявлению удостоверения личности. Электронный идентификатор личности может использоваться в качестве действительной подписи и эквивалентен вашей личной подписи.
- 2) Электронный идентификатор личности необходим для подтверждения личности и подписи, из-за электронных услуг, предлагаемых большинством государственных учреждений, муниципалитетов и банков.
- 3) У каждого человека должен быть электронный идентификатор личности и каждый из супругов должен иметь свой собственный электронный идентификатор личности.
- 4) Подают заявку на электронный идентификатор личности в банках, сберегательных банках и в [Auðkenni](#).
- 5) При подаче заявления на получение электронного идентификатора личности необходимо иметь при себе мобильный телефон с исландской телефонной картой, действующие водительские права или паспорт. Проездные документы Миграционной службы приравниваются к удостоверению личности и паспорту.
- 6) Дополнительная информация: <https://www.skilriki.is/> и <https://www.audkenni.is/>

#### 5. **Проездные документы беженцев**

- 1) Беженцы, которые не могут предъявить паспорт страны, в которой они постоянно проживали, должны подать заявление на получение проездного документа. Проездной документ эквивалентен удостоверению личности и паспорту.
- 2) Заявление на получение проездного документа подается в Миграционную службу, и его стоимость составляет 5.600 исландских крон.
- 3) Вы можете получить форму заявления в Миграционной службе по адресу Væjarhraun 18. Она открыта со вторника по четверг с 10 до 12. В сельской местности вы можете получить форму и подать заявление у нотариуса (sýslumaður).
- 4) Сотрудники Миграционной службы не оказывают помощь в заполнении заявления.
- 5) Сдать заявление нужно в Миграционную службу по адресу Dalvegur 18, 201 Kóravogur и там произвести оплату или по адресу Væjarhraun вместе с квитанцией об оплате.
- 6) Когда проездной документ утвержден, Миграционная служба отправляет сообщение для того, чтобы вызвать соответствующего человека для фотосъемки.
- 7) Период получения проездного документа после фотосъемки занимает 7-10 дней.

- 8) Ведется работа по изменению процедур в Миграционной службе для упрощения и ускорения оформления проездных документов.

#### **6. Паспорта для иностранцев (заграничный паспорт)**

- 1) Те, кому предоставили временную защиту по гуманитарным причинам, получают не проездной документ, а паспорт для иностранцев.
- 2) Разница в том, что с проездными документами можно выезжать во все страны, кроме страны, в которой вы постоянно проживали, а с паспортом для иностранцев можно выезжать во все страны, включая страну, в которой вы постоянно проживали.
- 3) Заявление оформляется так же, как и на проездной документ беженцев.

#### **7. Государственная страховая компания здравоохранения Исландии (Sjúkratryggingar Íslands)**

- 1) Люди, которые недавно получили в Исландии статус беженца или временную защиту по гуманитарным причинам, попадают под исключение от общего правила шестимесячного срока ожидания для включения в медицинское страхование.
- 2) Беженцы пользуются теми же правами в Государственной страховой компании здравоохранения Исландии, как и другие исландцы.
- 3) Государственная страховая компания здравоохранения Исландии оплачивает часть медицинских услуг и отпускаемых по рецепту лекарств для тех, кто включен в медицинское страхование.
- 4) Миграционная служба направляет информацию в Государственную страховую компанию здравоохранения Исландии для обеспечения медицинской регистрации беженцев.